

# HECHT aktuell



HECHT bietet Lösungen, um den Einsatz von Feststoffen sicherer, leichter und effizienter zu machen.

Messen

## POWTECH 2011 — Qualität ist Trumpf

Schüttguthandling mit hohen Qualitätsansprüchen durch Sicherheit, Sauberkeit und Effizienz oder anders gesagt: „Schüttgut? Schüttbesser!“ Unter diesem Motto stand die diesjährige POWTECH für HECHT.

Sehr gezielt und mit konkreten Anfragen kamen die Besucher auf den HECHT Messestand. Dort konnten Sie ihre Angelegenheiten und Projekte in Ruhe auf unserem „roten Kundenteppich“ besprechen oder sich Neues, Einzelheiten oder Funktionen direkt am Exponat erklären lassen.



Abb.: Der HECHT Messestand auf der POWTECH 2011

### Groß und branchenspezifisch - komplette Anlagen von HECHT

Ganz bewusst sollte auch wieder der Anlagenbau durch die Ausstellung von kompletten Anlagen in den Fokus gerückt werden. So gab es eine Kleingebindebefüllung, wie sie insbesondere im Pharmabereich zum Einsatz kommt, eine Sackentleerstation für die Lebensmittelbranche und eine Big Bag Entleerstation für Chemieanwendungen zu sehen.



Abb.: Anlage zur Kleingebindebefüllung inkl. PCC mit Doppelfilter, Vakuum-Probenehmer, Vibrations-Dosierklappe sowie Endlosfolien-Befüllkopf mit integriertem Entstaubungsfilter

### Produktneuheiten sorgten für großes Interesse

Natürlich gab es auch eine ganze Menge an Neuheiten zu bestaunen, u.a

- den pneumatischen Saugförderer ProClean Conveyor PCC mit Doppelfilter zum drucklosen Produktaustrag in z.B. flexible Gebinde,
- eine hygienegerechte Sackeinschütte mit Einbaufilter und Siebmaschine,
- den Vakuum-Probenehmer zur geschlossenen und automatischen Inline-Bemusterung von Feststoffen,
- den flexiblen Einweg-Wäge-Isolator EWI zum geschlossenen Umfüllen und Einwiegen von Kleinmengen,
- einen neuen Absaugschuh in Halbkugelform (mit integriertem Zerkleinerer), der in Kombination mit einem pneumatischem Saugförderer ein vielseitig und effizient einsetzbares System zum Transport von Pulvern und Granulaten ist,
- eine Austragshilfe zur Big Bag Entleerung mit einer kombinierten Walk-Vibrationsfunktion,
- den Containment Liner-Befüllkopf LBK in druckfester Ausführung zur Befüllung von flexiblen Gebinden mit Überdruck
- sowie ein Endlosfolien-Befüllkopf mit integrierter Entstaubungsfunktion zur Vermeidung von Produktverschleppung und Produktverlust bei der Befüllung von Kleingebinden.

### Dosierduelle beim Gewinnspiel

Um unseren Besuchern die Dosierfunktion unseres Q-Dos Dosiersystems näher zu bringen, haben wir dies einfach in einem Gewinnspiel verpackt. Per Start-Stopp-Taster musste eine vorab gezeigten Menge möglichst genau in ein Gefäß dosiert werden. Anschließend wurde das Ergebnis gewogen und mit der Referenzmenge verglichen. Am Ende und nach teils spannenden „Dosierduellen“ konnte sich der Hauptgewinner, bei einer minimalen Abweichung von nur 0,1 Gramm, über einen neuen E-Book-Reader freuen.

### Fazit und Einladung zum virtuellen Messerundgang

Vertiefte Gespräche, viele neugierige und interessierte Blicke sowie komplette Anlagen zum Anfassen – so könnte das Fazit von HECHT für die POWTECH 2011 lauten. Dabei war besonders die Qualität der Kontakte bemerkenswert.

Doch nun genug der vielen Worte. An dieser Stelle möchten wir uns noch einmal recht herzlich bei all unseren Besuchern bedanken und laden Sie auf einen virtuellen Messerundgang ein. Machen Sie sich selbst nochmals ein Bild von unserem Stand, unseren Produkten und unseren Anlagen.

[Link zum virtuellen Messerundgang>>](#)

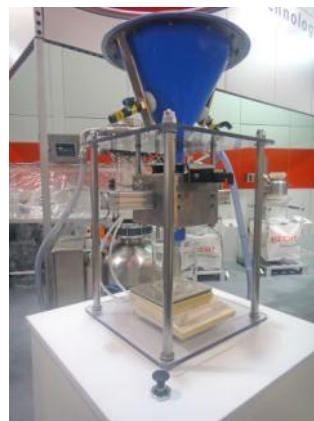


Abb.: Q-Dos Gewinnspiel

Auszeichnung

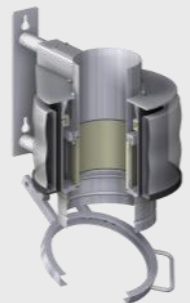
### Innovation Award

Das Innovationsfähigkeit belohnt wird, hat HECHT wieder einmal bewiesen und hat als einziges auf der POWTECH ausstellendes Unternehmen in zwei Kategorien bei der Innovation Award Preisverleihung je einen Shortlist Award abräumen können. Die beiden Produkte mit „Sieger-Gen“ sind der Einweg-Wäge-Isolator EWI und die Anschluss-Systeme bzw. Befüllköpfe mit integriertem Ringfilter.



Abb.: Herr Hecht (Mitte) bei der Preisverleihung

Aufgrund der Vermeidung von Produktverlusten sowie zeit- und kostenintensiver Reinigung einer externen Filtereinheit wurde in der Kategorie Apparatebau und Verfahrenskomponenten die **Befüll- und Entleerkomponenten mit integriertem Ringfilter** ausgezeichnet. [Link zum Video>>](#)



In der Kategorie Pharmatechnik überzeugte die Jury, dass mit dem **Einweg-Wäge-Isolator EWI** beim Einwiegen bzw. Dosieren von Feststoff-Kleinmengen, insbesondere bei häufigen Produktwechseln, Kosten im Vergleich zu Edelstahlisolatoren eingespart werden können.



[Link zum Video>>](#)



Posterpräsentation

## „easy to clean“ Sonderschau

Ebenfalls auf der POWTECH befand sich im Bereich des Eingang Mitte eine Posterausstellung zum Thema „easy to clean“, an der sich auch HECHT beteiligte. Diesbezüglich erfüllt unsere ProClean® Reihe mit verschiedenen Produkten im Hygienic Design die Anforderungen einer einfachen Reinigbarkeit der Anlagenkomponenten. Unter der Überschrift „Manuell, automatisch oder gar nicht reinigen – Hauptsache sauber“ wurden beispielhaft die Sackeinschütze mit integriertem Sieb SE-RVS, der ProClean Conveyor PCC mit WIP-Einheit sowie der Einweg-Wäge-Isolator EWI gezeigt und beschrieben. Auch das Thema „Anlagenbau im Hygienic Design“ wurde genauer betrachtet.

Produktvorstellung

### Sackentleerstation mit Einbaufilter

Säcke zu entleeren kann mitunter zu einer ganz schön staubigen Angelegenheit werden. Der Anschluss an eine zentrale Absaugung sowie eine Filtervorrichtung sind meist unzugänglich. Mit der neuen Sackeinschütze bzw. Sackentleerstation mit Einbaufilter von HECHT gibt es nun eine neue, fortschrittliche Lösung. In verschiedenen Bereichen, wie z.B. in der Lebensmittelindustrie, erleichtert sie aufgrund ihrer leicht reinigbaren Bauweise und der hygienegerechten sowie bedienerfreundlichen Integration der Filterelemente den Umgang mit Feststoffen aller Art.

Das Besondere an der Sackeinschütze ist deren Einbaufilter. Bis zu vier Filterelemente können mit nur wenigen Handgriffen und ohne jegliches Werkzeug schnell und einfach ausgetauscht werden. Dazu öffnet der Bediener die Reingasraumklappe auf der Rückseite der Sackeinschütze, löst die Arretierung der Filterelemente und zieht die Filterelemente heraus. Bei anderen Systemen ist dies deutlich umständlicher (Zugang nur von oben) und mit Mehraufwand verbunden.

[Lesen Sie mehr>>](#)



Abb.: Sackentleerstation mit Einbaufilter und Vibrationsschutzsieb sowie Absaugschuh zur Anbindung an eine pneumatische Förderanlage

Produktvorstellung

### Vakuum-Probenehmer

Wie zieht man automatisch und geschlossen eine Probe aus einem randgängigen Rührbehälter? Die Beantwortung dieser Frage war gleichzeitig die Geburtsstunde des neuen Vakuum-Probenehmers von HECHT. Die Kriterien für die Entwicklung waren schnell definiert: Wandbündig sollte er sein, gut reinigbar und natürlich in geschlossener Atmosphäre handhabbar.



Angepasst an die Wandung des Behältnisses aus dem die Probe entnommen werden soll wird der Vakuum-Probenehmer mit einer einfach lösbaren Tri-Clamp Verbindung montiert. Ein pneumatischer Schwenkantrieb öffnet mit einer Drehbewegung den Verschluss-Stößel des Probenehmers. Mittels Unterdruck wird das Produkt nun aus der stehenden Produktsäule angesaugt. Ein integrierter Ringfilter verhindert eine Produktverschleppung in die Vakuumpumpe. Befindet sich die eingestellte Menge in der Probenahme flasche, wird der Ringfilter mit einem Druckluftstoß abgereinigt und der Verschluss-Stößel wieder geschlossen.

Ihre Vorteile: einfach zu reinigen, kleine Bauform, keine Einbauten im Produktstrom.

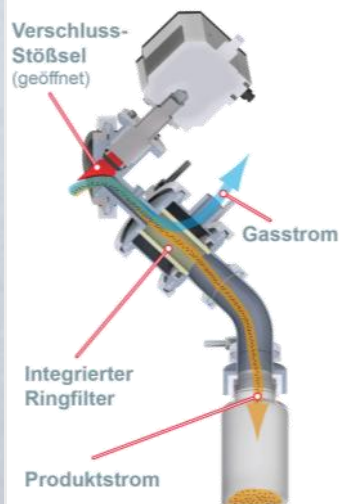


Abb.: Funktionsweise des Vakuum-Probenehmers

Anwenderbericht

### Report 02 - Großprojekt zur Herstellung hochaktiver Wirkstoffe

Ein Wirkstoffhersteller stellt sich den steigenden Herausforderungen bei der Herstellung sowie beim Handling von Wirkstoffen. Zu dem Thema „**Total Containment bei der Herstellung von hochaktiven oder hochgefährlichen Substanzen in der Wirkstoffproduktion**“ hat HECHT zusammen mit dem Kunden eine flexible Containment Lösung (OEL < 300ng/m<sup>3</sup>) realisiert. Den ausführlichen Anwendungsbericht finden Sie [hier>>](#)



Wissen - Messen und Qualifizieren

### Containment – ein Buch mit 7 Siegeln?

Containment Systeme sollten in Bezug auf Ihre Dichtigkeit und Ihren geeigneten Einsatz im Betrieb qualifiziert und validiert werden. Um dies zu vereinheitlichen wurde in Jahr 2004 von der ISPE ein Good Practice Guide "Assessing the Particulate Containment Performance of Pharmaceutical Equipment" (APCPE) besser bekannt als **SMEPAC** publiziert. Mittlerweile hat sich dieses Dokument als Standard für Messungen an Containment Systemen etabliert.

Auch HECHT Systeme sind gemäß SMEPAC gemessen. So können mit unserem Liner-Anschluss-Systeme für Big Bags oder Beutel ein OEL (Occupational Exposure Limit) von kleiner 1 µg/m<sup>3</sup> erreicht werden. Gleiches gilt auch für unseren Einweg-Wäge-Isolator EWI, dem Einweg-Probenehmer-System EPS, der Containment-Sackeinschütze sowie für unsere Fassbefüllung mit Endloslinern. Im übrigen arbeitet die Firma HECHT aktiv an der Überarbeitung des APCPE Good Practice Guides mit. Das überarbeitete Dokument soll im Januar 2012 erscheinen. Für Fragen zum Thema Containment stehen wir jederzeit und gerne zur Verfügung. [Anfrage>>](#)



Abb.: IOM-Sampler angebracht am Bediener (roter Kreis)

in der nächsten Ausgabe: Wo kommen Containment Systeme zum Einsatz?